



第101期 中間決算報告書

2010年4月1日～2010年9月30日

東京産業株式会社

〒100-0004 東京都千代田区大手町二丁目2番1号  
電話 (03) 5203-7690 (案内)  
<http://www.tscom.co.jp>



東京産業株式会社

証券コード：8070

## 株主の皆様へ



株主の皆様には、ますますご清祥のこととおよこび申し上げます。

さて、当社グループはこのたび第101期第2四半期連結累計期間（平成22年4月1日から平成22年9月30日まで）の業績をとりまとめましたので、ここに営業状況等についてご報告いたします。

当第2四半期連結累計期間におけるわが国経済は、新興国向けの輸出等により緩やかな回復基調にあり、企業収益も改善の兆しを見せておりますが、国内設備投資においては不透明な状況が続くものと予想されます。

また、急速な円高と株価の低迷、政府主導の各種対策の終了等から雇用情勢や個人消費等の先行きも引き続き不透明であります。

こうした情勢のもと、当社グループの当第2四半期連結累計期間の成約高は、前年同四半期に比べ38億70百万円増加の614億29百万円となりました。

また、当第2四半期連結累計期間の売上高は、786億36百万円と前年同四半期を243億96百万円(前年同四半期比45.0%)上回ることとなりました。

売上総利益は24億86百万円(前年同四半期比87百万円減、3.4%減)、営業利益2億53百万円(同1億61百万円増、174.4%増)、経常利益3億62百万円(同1億79百万円増、97.8%増)、四半期純利益1億85百万円(同97百万円増、109.5%増)となりました。

なお、中間配当金につきましては1株当たり5円とさせていただきます。

株主の皆様におかれましては、今後とも一層のご支援、ご鞭撻を賜りますようお願い申し上げます。

平成22年11月

取締役社長 平野 章

# 四半期連結財務諸表

## 四半期連結貸借対照表

科目	(単位：百万円)		科目	(単位：百万円)	
	当第2四半期末 平成22年9月30日	前期末(要約) 平成22年3月31日		当第2四半期末 平成22年9月30日	前期末(要約) 平成22年3月31日
<b>資産の部</b>			<b>負債の部</b>		
流動資産	24,984	26,669	流動負債	15,912	17,265
現金及び預金	5,748	3,580	支払手形及び買掛金	6,691	7,415
受取手形及び売掛金	15,121	18,683	受託販売未払金	4,540	5,124
有価証券	1,687	1,901	短期借入金	1,565	1,570
商品	212	370	未払法人税等	180	197
その他	2,254	2,174	引当金	304	335
貸倒引当金	△ 39	△ 39	その他	2,629	2,622
固定資産	7,548	7,581	固定負債	579	651
有形固定資産	3,100	3,018	引当金	206	175
無形固定資産	49	49	その他	372	476
投資その他の資産	4,399	4,513	負債合計	16,491	17,917
投資有価証券	3,161	3,434	<b>純資産の部</b>		
その他	1,686	1,540	株主資本	15,598	15,547
貸倒引当金	△ 448	△ 461	資本金	3,443	3,443
資産合計	32,533	34,251	資本剰余金	2,655	2,655
			利益剰余金	10,034	9,983
			自己株式	△534	△534
			評価・換算差額等	383	728
			その他有価証券評価差額金	246	594
			繰延ヘッジ損益	△ 2	△ 5
			土地再評価差額金	139	139
			少数株主持分	59	57
			純資産合計	16,041	16,334
			負債・純資産合計	32,533	34,251

注：記載金額は百万円未満を切り捨てて表示しております。

## 四半期連結損益計算書

科目	(単位：百万円)	
	前第2四半期累計期間 平成21年4月1日から 平成21年9月30日まで	当第2四半期累計期間 平成22年4月1日から 平成22年9月30日まで
売上高	54,239	78,636
売上原価	51,666	76,149
売上総利益	2,573	2,486
割賦販売未実現利益戻入額	27	13
割賦販売未実現利益繰入額	△ 39	—
差引売上総利益	2,639	2,499
販売費及び一般管理費	2,547	2,246
営業利益	92	253
営業外収益		
受取利息	13	10
受取配当金	87	85
その他	9	27
営業外収益合計	110	123
営業外費用		
支払利息	9	8
その他	9	6
営業外費用合計	19	14
経常利益	183	362
特別利益		
投資有価証券売却益	5	—
固定資産売却益	—	0
その他	0	—
特別利益合計	5	0
特別損失		
ゴルフ会員権評価損	1	—
資産除去債務会計基準の適用に伴う影響額	—	8
その他	0	—
特別損失合計	1	8
税金等調整前四半期純利益	187	353
法人税、住民税及び事業税	77	146
法人税等調整額	28	19
法人税等合計	105	166
少数株主損益調整前四半期純利益	—	186
少数株主利益又は少数株主損失 (△)	△ 6	1
四半期純利益	88	185

注：記載金額は百万円未満を切り捨てて表示しております。

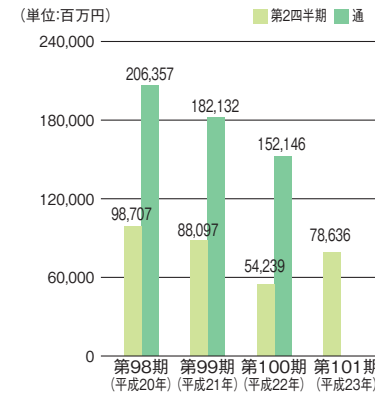
# 財務ハイライト

## 四半期連結キャッシュ・フロー計算書（要約）

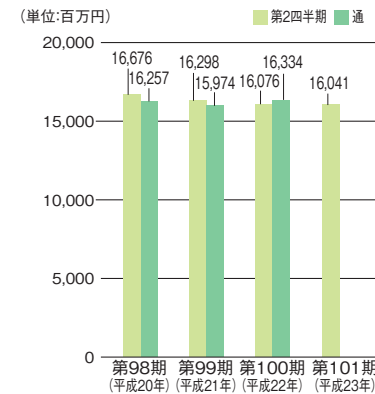
科 目	(単位：百万円)	
	前第2四半期累計期間 平成21年4月 1 日から 平成21年9月30日まで	当第2四半期累計期間 平成22年4月 1 日から 平成22年9月30日まで
営業活動によるキャッシュ・フロー	△ 891	2,580
投資活動によるキャッシュ・フロー	254	△ 466
財務活動によるキャッシュ・フロー	△ 141	△ 142
現金及び現金同等物に係る換算差額	△ 2	△ 3
現金及び現金同等物の増減額	△ 780	1,968
現金及び現金同等物の期首残高	6,306	4,788
現金及び現金同等物の四半期末残高	5,525	6,757

注：記載金額は百万円未満を切り捨てて表示しております。

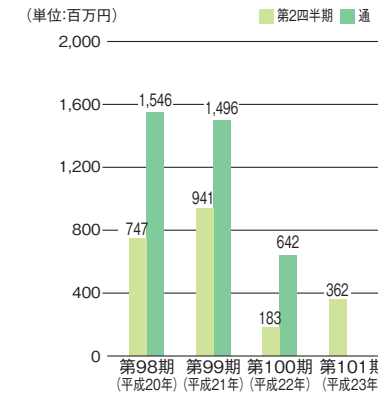
### ● 売上高



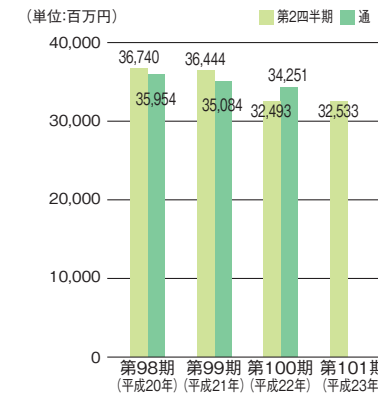
### ● 純資産



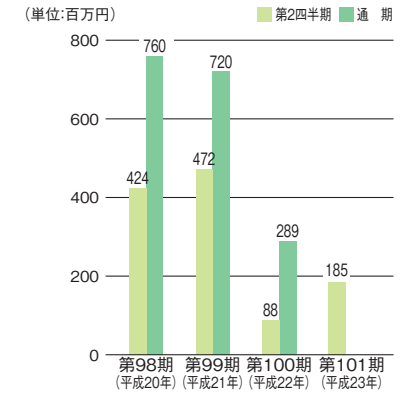
### ● 経常利益



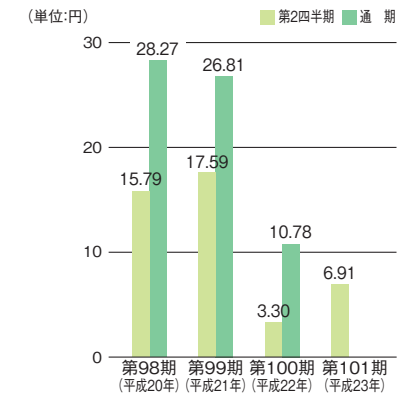
### ● 総資産



### ● 四半期（当期）純利益



### ● 1株当たり 四半期（当期）純利益



# 株式の状況

## 株式の状況 (平成22年9月30日現在)

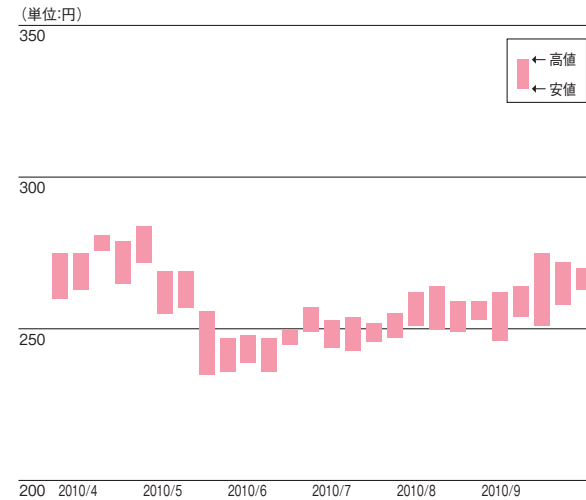
発行可能株式総数…………… 64,000,000株  
 発行済株式の総数…………… 28,678,486株  
 (当社が保有する自己株式1,814,307株が含まれております。)  
 株主数…………… 5,205名

### 大株主

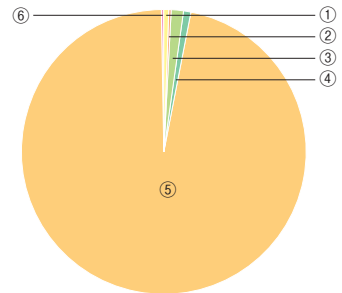
株主名	持株数(千株)	持株比率(%)
三菱重工業株式会社	3,913	14.6
三菱商事株式会社	3,849	14.3
三菱電機株式会社	1,026	3.8
日本マスタートラスト信託銀行株式会社(信託口)	790	2.9
株式会社三菱東京UFJ銀行	641	2.4
CBNYDFAインターナショナルキャップ(リユーポートフォリオ)	514	1.9
明治安田生命保険相互会社	500	1.9
三菱化工機株式会社	480	1.8
株式会社東京エネシス	461	1.7
クレディスイスルゲンブルグ エスー オン ビーフ オブ クライアツ	398	1.5

(注) 持株比率は自己株式(1,814,307株)を控除して計算しております。

## 株価チャート

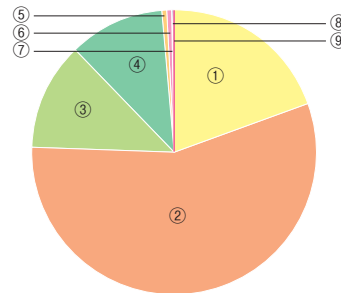


## 株式分布状況 (平成22年9月30日現在)



●所有者別分布表

① 金融機関	② 金融商品取引業者	23名	0.44%		
銀行	2名	0.04%	③ その他の法人	76名	1.46%
信託銀行	18名	0.35%	(うち証券保管振替機構)	(1名)	(0.02%)
生命保険会社	5名	0.10%	④ 外国法人等	40名	0.77%
損害保険会社	2名	0.04%	⑤ 個人・その他	5,035名	96.73%
その他金融機関	3名	0.06%	⑥ 自己名義株式	1名	0.02%



●所有株数別分布表

① 1単元未満	1,021名	19.62%	⑤ 50単元以上	24名	0.46%
(0.5単元未満)	(727名)	(13.97%)	⑥ 100単元以上	24名	0.46%
② 1単元以上	2,920名	56.10%	⑦ 500単元以上	4名	0.08%
③ 5単元以上	635名	12.20%	⑧ 1,000単元以上	6名	0.12%
④ 10単元以上	569名	10.93%	⑨ 5,000単元以上	2名	0.04%

# 会社概要

## 会社概要 (平成22年9月30日現在)

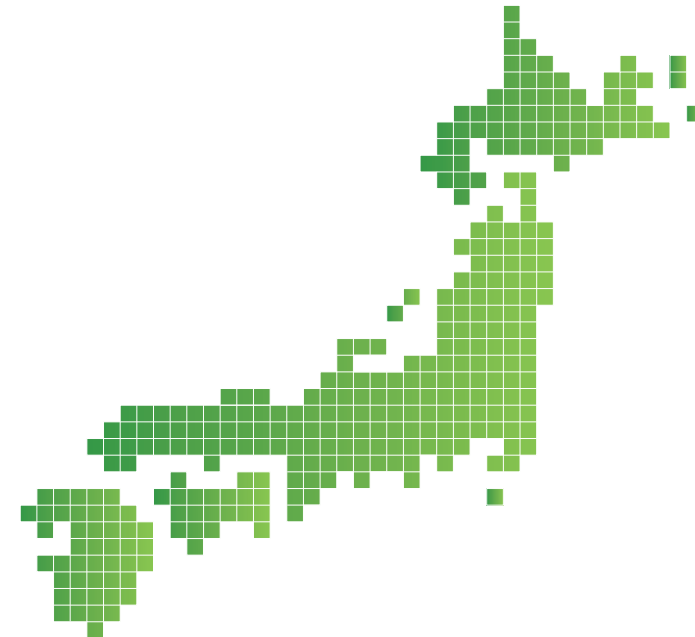
設立年月日 昭和17年4月16日  
 資本金 3,443,284,858円  
 主要な事業内容 当社の企業集団は当社、子会社4社及び関連会社1社で構成され、エネルギー関連向けの電力機械、社会環境関連向けの環境衛生施設、鉄構製品及び産業設備関連向けの化学機械、船舶並びに船用機械、建設機械、工作機械、産業用ロボット等電子機器、空調機器、工具その他、各種機械の国内販売及び貿易取引を主な内容とし、更に各事業に関連するサービス、不動産の賃貸・管理・仲介等の事業活動を展開しております。

## 役員 (平成22年9月30日現在)

取締役社長	平野 章
取締役専務執行役員	石野 誠太郎
取締役常務執行役員	三村 信夫
取締役常務執行役員	島井 和裕
取締役執行役員	里見 利夫
取締役執行役員	金巻 雄治
取締役執行役員	須藤 隆志
取締役執行役員	伊藤 宏
常勤監査役	滝沢 竣一
常勤監査役(社外)	木村 雅章
監査役(社外)	星川 勇二

## 事業所 (平成22年9月30日現在)

営業所名	所在地
本社	東京都千代田区
仙台支店	仙台市青葉区
名古屋支店	名古屋市中区
関西支店	神戸市中央区
札幌支店	札幌市中央区
新潟支店	新潟市中央区
静岡支店	富士市
広島支店	広島市中区
福岡支店	福岡市中央区
長崎支店	長崎市
台北支店	台北市
上海駐在員	上海市
ジャカルタ駐在員	ジャカルタ
バンコック駐在員	バンコック



## 株主メモ

事業年度	毎年4月1日から翌年3月31日まで
定時株主総会	6月下旬
同総会権利行使 株主確定日	3月31日
剰余金の配当 支払株主確定日	3月31日
中間配当金 支払株主確定日	9月30日
株主名簿管理人 特別口座 口座管理機関	三菱UFJ信託銀行株式会社
同 連 絡 先	東京都江東区東砂七丁目10番11号 三菱UFJ信託銀行株式会社 証券代行部 電 話 0120-232-7111(フリーダイヤル) 郵便番号 137-8081
上場証券取引所	東京証券取引所
公 告 方 法	電子公告とします。 公告掲載URL <a href="http://www.tscom.co.jp">http://www.tscom.co.jp</a> (ただし、事故その他やむを得ない事由によって 電子公告による公告をすることができない場合 は、東京都内において発行する日本経済新聞に 掲載することといたします。)

## 【お知らせ】

### 1. 株券電子化によるご注意

(1) 株主様の住所変更、単元未満株式の買取請求その他各種お手続きにつきましては、原則、口座を開設されている口座管理機関（証券会社等）で承ることとなっております。口座を開設されている証券会社等にお問合せください。株主名簿管理人（三菱UFJ信託銀行）ではお取り扱いできませんのでご注意ください。

(2) 特別口座に記録された株式に関する各種お手続きにつきましては、三菱UFJ信託銀行が口座管理機関となっておりますので、上記特別口座の口座管理機関（三菱UFJ信託銀行）にお問合せください。なお、三菱UFJ信託銀行全国各支店にてもお取次ぎいたします。

(3) 未受領の配当金につきましては、三菱UFJ信託銀行本支店でのお支払いいたします。

### 2. 配当金計算書について

配当金の口座振込をご指定の方と同様に、「配当金領収証」により配当金をお受取になられる株主様宛にも「配当金計算書」を同封いたしております。配当金をお受取になった後の配当金額のご確認や確定申告の資料としてご利用いただけます。

なお、配当金を証券口座でお受け取り（株式数比例配分方式）の株主様は、お取引のある証券会社へご確認下さい。